



## James & Nicholson | JN 1119

Damen Steppjacke

**Artikelnr.:**

02.1119

**Material:**

Außen: 100% Polyamid, Futter und Wattierung: 100% Polyester

**Größen:**

S – XXL

**Beschreibung:**

Taillierter Schnitt, wind- und wasserabweisend, Stehkragen, unterlegter Reißverschluss, 2 Seitentaschen mit Reißverschluss, Veredelungszugang am Rücken

**Verfügbare Farben:**



black

green

red

royal

navy



**JAMES &  
NICHOLSON**

James & Nicholson | JN 1120

Herren Steppjacke

**Artikelnr.:**

02.1120

**Material:**

Außen: 100% Polyamid, Futter und Wattierung: 100% Polyester

**Größen:**

S – 3XL

**Beschreibung:**

Wind- und wasserabweisend, Stehkragen, unterlegter Reißverschluss, 2 Seitentaschen mit Reißverschluss, Veredelungszugang am Rücken

**Verfügbare Farben:**



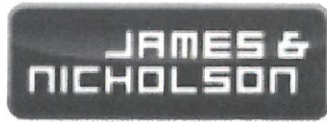
black

green

red

royal

navy



James & Nicholson | JN 1135

Damen Steppgilet

**Artikelnr.:**

02.1135

**Material:**

Oberstoff: 100% Polyamid, Futterstoff: 100% Polyamid,  
Wattierung: 100% Polyester

**Größen:**

S – XXL

**Beschreibung:**

Taillierter Schnitt, wind- und wasserabweisendes Gewebe aus Polyamid, Stehkragen, elastischer Armabschluss, unterlegter Reißverschluss mit Kinnschutz, 2 Seitentaschen mit Reißverschluss, Veredelungszugang im Rücken

**Verfügbare Farben:**



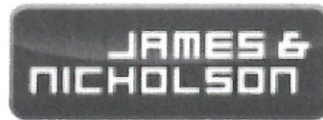
black

green

red

royal

navy



James & Nicholson | JN 1136

Herren Steppgilet

**Artikelnr.:**

02.1136

**Material:**

Oberstoff: 100% Polyamid, Futterstoff: 100% Polyamid,  
Wattierung: 100% Polyester

**Größen:**

S – 3XL

**Beschreibung:**

Wind- und wasserabweisendes Gewebe aus Polyamid, Stehkragen, elastischer Armabschluss, unterlegter Reißverschluss mit Kinnschutz, 2 Seitentaschen mit Reißverschluss, Veredelungszugang im Rücken

**Verfügbare Farben:**



black

green

red

royal

navy





Korntex | KXVW – Wolfsburg

Basic Warnweste

**Artikelnr.:**

76.KXVW

**Material:**

100% Polyester

**Größen:**

S – 7XL

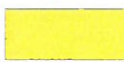
**Beschreibung:**

Umsäumt mit schwarzer Polyestereinfassung, Größenverstellung durch 2 Klettverschlüsse, zertifiziert nach EN ISO 20471, neon pink und neon green EN 17353 Typ AB3 (Tageslicht und Dunkelheit) zertifiziert, zwei 5cm breite Reflexstreifen

**Verfügbare Farben:**



neon green



yellow



yellow /  
orange



orange



neon pink



## Myrtle Beach | MB 7580

Strick Beanie

**Artikelnr.:**

03.7580

**Material:**

45g, 100% Polyacryl

**Größen:**

onesize

### Beschreibung:

Ohne Umschlag, doppelt gestrickt, enganliegend

### Verfügbare Farben:



off white



black



grey melange



light grey melange



dark green



lime green



yellow



orange



girl pink



red



burgundy



royal



navy



## B&C | My Polo 180 /women

Damen Piqué Polo

### ArtikelNr.:

01.W461

### Material:

180g/m<sup>2</sup>, 100% einlaufvorbehandelte ringgesponnene Optimum™ Baumwolle, sport grey: 90% einlaufvorbehandelte ringgesponnene Baumwolle, 10% Viskose, meta gold: 78% einlaufvorbehandelte ringgesponnene Baumwolle, 15% Polyester, 7% Metallfasern

### Größen:

XS – 3XL

### Beschreibung:

Nachfolge-Modell zu Safran women (Artikel: 01,0455,01,W457), moderner klassischer Schnitt, Kragen und Armabschlüsse in 1x1 Rippstrick, 2er Knopfleiste verstärkt mit Knöpfen Ton-in-Ton, Nackenband, Schulternähte verstärkt, 40° waschbar, trocknergeeignet

### Verfügbare Farben:







## B&C | My Polo 180

Piqué Polo

**Artikelnr.:**

01.U424

**Material:**

180g/m<sup>2</sup>, 100% einlaufvorbehandelte ringgesponnene Optimum™ Baumwolle, sport grey: 90% einlaufvorbehandelte ringgesponnene Baumwolle, 10% Viskose, meta gold: 78% einlaufvorbehandelte ringgesponnene Baumwolle, 15% Polyester, 7% Metallfasern

**Größen:**

S – 5XL

### Beschreibung:

Nachfolge-Modell zu Safran (Artikel: 01.0409), moderner klassischer Schnitt, Kragen und Armabschlüsse in 1x1 Rippstrick, 2er Knopfleiste verstärkt mit Knöpfen Ton-in-Ton, Nackenband, Schulternähte verstärkt, 40° waschbar, trocknergeeignet

### Verfügbare Farben:







## Myrtle Beach | MB 6526

5 Panel Sandwich Kappe

**Artikelnr.:**

03.6526

**Material:**

100% Baumwolle

**Größen:**

onesize

**Beschreibung:**

6 Ziernähte am Schild, gefüttertes Schweißband aus Baumwolle, Frontpanele laminiert, 6 gestickte Luftlöcher, Clipverschluss in mattsilber mit Metallöse, zahlreiche Farbvarianten

**Verfügbare Farben:**





# BagBase®

BagBase | BG150

Tasche "Packaway"

**Artikelnr.:**

52.0150

**Material:**

150g, 210D Polyester, silber: 210D Nylon

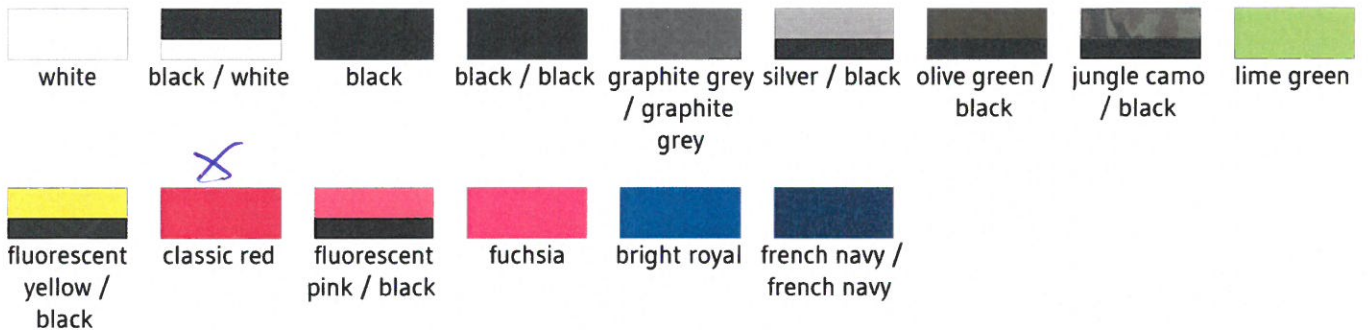
**Größen:**

onesize

## Beschreibung:

Wasserabweisendes Material, gewebte Tragegriffe, Fach zum Verstauen/Innentasche kombiniert, sehr leicht, aber strapazierfähig, TearAway Label, Fassungsvermögen: 32l, Maße: 50x30x26cm, nur mit einem Schwamm reinigen, nicht waschen

## Verfügbare Farben:





QUADRA

Quadra | QS77

Teamwear Sport Tasche

**Artikelnr.:**

51.S077

**Material:**

760g, Kombination aus 600D/420D Polyester

**Größen:**

onesize

**Beschreibung:**

Tragegriff gepolstert, abnehmbarer, verstellbarer Schultergurt mit Polsterung, Bodenstopper, Einlegeboden innen, Seitentaschen (eine mit Netzeinsatz), kompakte Größe passend für die meisten Schließfächer, Fassungsvermögen: 30l, Maße: 47x30x27cm, nur mit einem Schwamm reinigen, nicht waschen

**Verfügbare Farben:**



black /  
light grey



black /  
lime green



black /  
yellow



black /  
fuchsia



classic red /  
black / white



classic pink /  
graphite grey  
/ white



sky blue /  
french navy  
/ white



bright royal /  
black / white



french navy /  
light grey





**SOL'S**  
the fair spirit

## SOL'S | Peninsula 70

Duschtuch

**Artikelnr.:**

25.3096

**Material:**

550g/m<sup>2</sup>, 100% gekämmte Baumwolle, French Terry

**Größen:**

onesize

### Beschreibung:

Glatte Bordüre 6cm, Aufhängeschlaufe, Doppelschussgewebe für bessere Saugfähigkeit, weiches French Terry, Maße: 70x140cm

### Verfügbare Farben:



white



dark grey



pure grey



natural



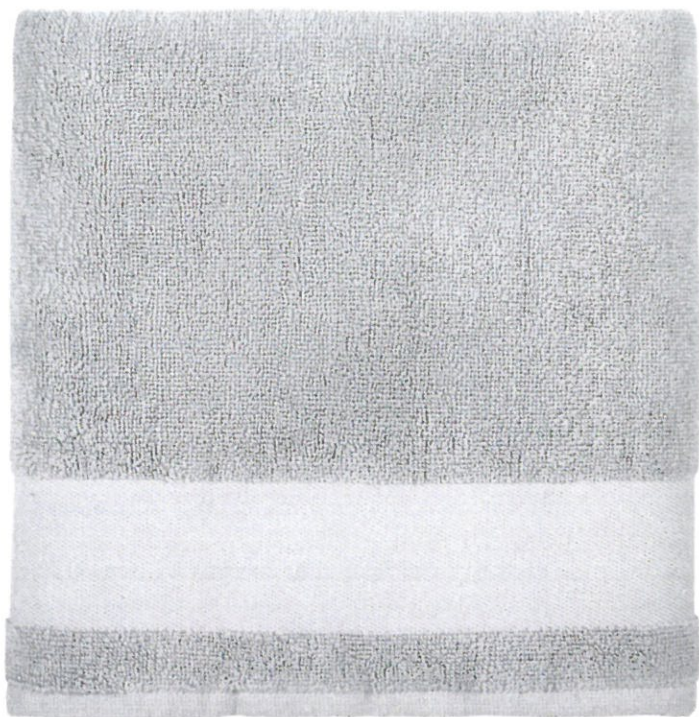
creamy pink



creamy blue



french navy



SOL'S®  
the fair spirit

## SOL'S | Peninsula 50

Handtuch

**Artikelnr.:**

25.3095

**Material:**

550g/m<sup>2</sup>, 100% gekämmte Baumwolle, French Terry

**Größen:**

onesize

### Beschreibung:

Glatte Bordüre 6cm, Aufhängeschlaufe, Doppelschussgewebe für bessere Saugfähigkeit, weiches French Terry, Maße: 50x100cm

### Verfügbare Farben:



white



dark grey



pure grey



natural



creamy pink



creamy blue



french navy



## Promodoro | 1525

Damen X.O V-Ausschnitt T-Shirt

### Artikelnr.:

40.1525

### Material:

140g/m<sup>2</sup>, 100% gekämmte ringgesponnene Baumwolle, Single Jersey

### Größen:

XS – 3XL

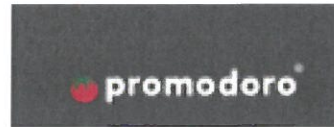
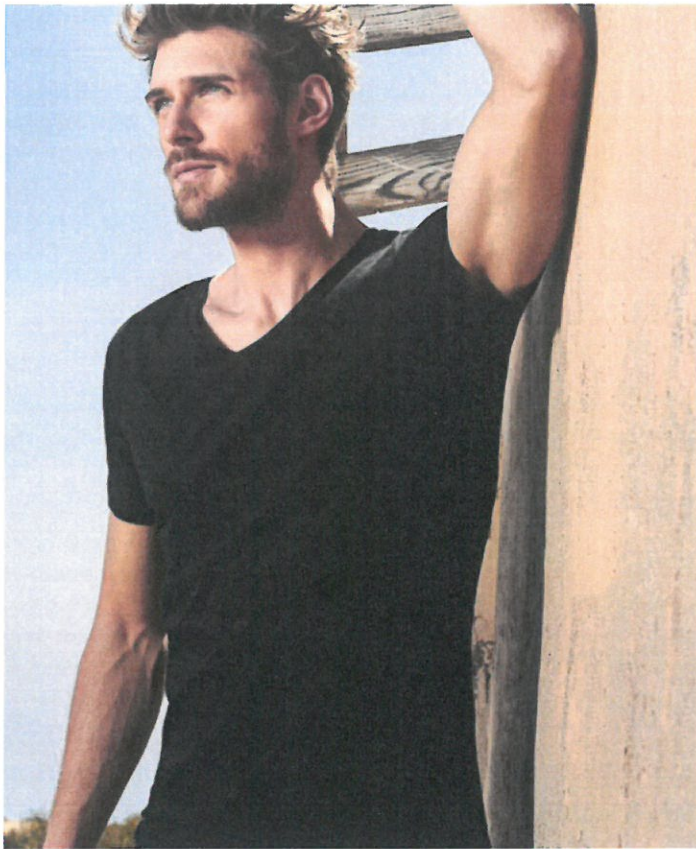
### Beschreibung:

Schmaler Schnitt, schmal eingefasster V-Ausschnitt, neutrales Größenlabel

### Verfügbare Farben:







## Promodoro | 1425

Herren X.O V-Ausschnitt T-Shirt

### Artikelnr.:

40.1425

### Material:

140g/m<sup>2</sup>, 100% gekämmte ringgesponnene Baumwolle, Single Jersey

### Größen:

XS – 3XL

### Beschreibung:

Schmaler Schnitt, schmal eingefasster V-Ausschnitt, neutrales Größenlabel

### Verfügbare Farben:



white



black



heather black



steel grey



heather grey



olive



berry



bright rose



azure blue



petrol



heather navy



french navy



## Atlantis | Powell

Fischer Hut

**Artikelnr.:**

33.0115

**Material:**

260g/m<sup>2</sup>, 60% recycelte Baumwolle, 40% Baumwoll-Twill

**Größen:**

onesize

**Beschreibung:**

Kurze steile Krempe, 2 gestickte Luftlöcher, TearAway Label, Handwäsche, nicht bügeln, nicht trocknergeeignet, nicht chemisch reinigen

**Verfügbare Farben:**



white



black



dark grey



khaki



olive



navy



Kimood | KI2008

Großer Golf Regenschirm

**ArtikelNr.:**

19.2008

**Material:**

210T Polyester

**Größen:**

onesize

**Beschreibung:**

Polycarbonat-Golfgriff in gummierter Ausfertigung, schwarzer 14mm dicker Metallstock, schwarze Glasfaserspeichen, Speichenenden aus Metall, ersetzt Kimood 2002, automatische Öffnung, Durchmesser: 120cm

**Verfügbare Farben:**



white



black



black /  
orange



black /  
royal blue



slate grey



bottle green



camouflage



red



royal blue



navy